

1222 • 2022
800
ANNI



UNIVERSITÀ
DEGLI STUDI
DI PADOVA



Un Accordo Quadro per lo sviluppo tecnico scientifico del settore bovino

Giovedì 21 novembre 2019
Legnaro (Padova)

La pediculosi bovina: dalla diagnosi al controllo

Rudi Cassini, Antonio Frangipane di Regalbono, Andrea Carcereri

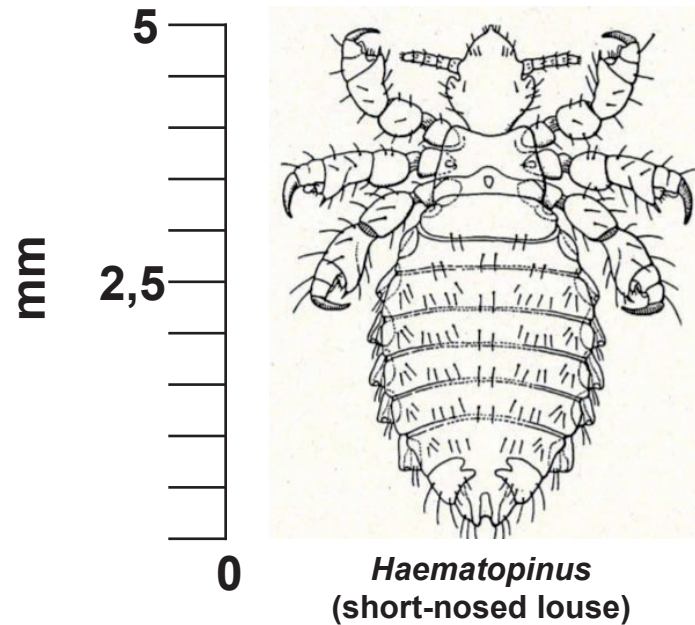
1222 • 2022
800
ANNI



UNIVERSITÀ
DEGLI STUDI
DI PADOVA

MAPS Dipartimento di Medicina Animale,
Produzioni e Salute

Morfologia e biologia



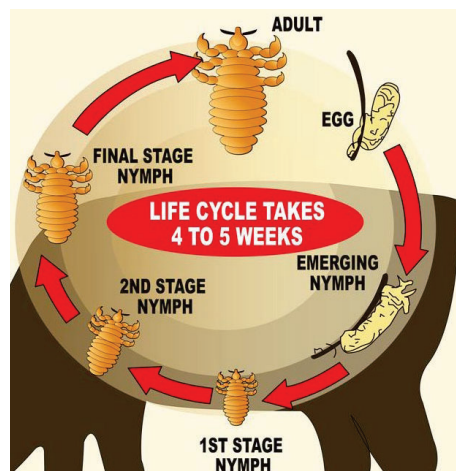
Linognathus
(Long-nosed louse)



Solenopotes
(Little-blue louse)



Damalinia (Bovicola)
(Red louse)



- Intero ciclo: 4-5 sett.
- Vita adulto (su ospite): da 2 a 10 sett.
- Uova prodotte/ciclo/femmina: 30 - 100
- Vita nell'ambiente: pochi giorni
- Anche partenogenesi in *Damalinia*

A Review of Ectoparasites and Their Effect on Cattle Production¹

R. L. Byford, M. E. Craig, and B. L. Crosby

Department of Entomology, Plant Pathology, and Weed Science,
New Mexico State University, Las Cruces 88003

J. Anim. Sci. 1992. 70:597-602

Table 1. Estimated losses in cattle production due to ectoparasites^a

Ectoparasite	Loss (millions)
Horn fly	\$730.3
Stable fly	607.8
Ticks	398.9
Lice	126.3
Face fly	53.2
Mosquitoes	38.7
Mites	29.7
Total	\$2,260.16

^aAdapted from Drummond et al., 1981.

EFFECTS OF ECTOPARASITES ON CATTLE PRODUCTION

599

Table 3. Summary and analysis of data^a: effect of ectoparasites on average daily gain (ADG) of cattle

Ectoparasites	Cattle/diet	No. of observations	Infestation level, no./animal	ADG reduction,		Infestation level and % reduction (r)
				kg	%	
Horn fly	Stocker	30	440	.09	13.6	.68**
	Calves	6	387	.04	4.3	-.19
Mosquitoes	High energy	2	47.5	-.02	-2.3	—
	Low energy	10	48.1	.10	21.9	.22
Cattle grubs	Range	88	16.6	.009	3.4	-.004
	Feedlot	54	13.0	.016	2.2	-.05
Lice	Various	15	Moderate	.019	9.2	.53*
Gulf Coast ticks	Field and drylot	5	45.4	.33	32.4	.37

^aAdapted from Drummond, 1987.

* $P < .05$.

$P < .01$.



- **età, sesso, razza**
- **tipologia e management aziendale:**
 - **concentrazione animali**
 - **umidità, luminosità ambientale**
 - **dieta**
- **irradiazione solare (temperatura corporea)**
- **...periodo (autunno-inverno)**



Effetto di un trattamento antiparassitario con Ivermectina *pour-on* sul comportamento di vitelli a carne bianca

F Gottardo¹, D Andreoli¹, I Andrighetto¹, L Rossi²

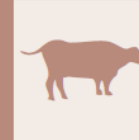
¹Dipartimento di Scienze Zootecniche, Università di Padova

²Dipartimento di Produzioni Animali, Epidemiologia ed Ecologia, Università di Torino

	CONTROLLO	TRATTATO	
CARICA INFESTANTE*			
prima	2,39	2,37	NS
a 34 gg	7,51	0	P<0,001
a 75 gg	9,91	0	P<0,001
ACCRESCIAMENTO MEDIO (g/d)	1166	1210	NS
INDICE DI CONVERSIONE MEDIO	1,74	1,67	P<0,012
CORICATO (%)	72,51	73,03	NS
SI PULISCE (%)	3,47	2,77	P<0,045

* 0= assenza pidocchi, 4= 1-10 p.; 8= 11-100 p.; 12= oltre 100 p.

A case of pediculosis in a beef herd



FRANCESCA BONELLI, LUCA TURINI, MICAELA SGORBINI, ROSALBA TOGNETTI

Dipartimento di Scienze Veterinarie, Viale delle Piagge 2, Pisa

30 vacche + 2 tori + vitelli con madri fino 6 mesi

40 vitelli in ingrasso, tutti positivi (segni clinici) per *Solenopotes capillatus*



- ✓ **Alta concentrazione soggetti (lotte, competizione alimentare)**
- ✓ **Scarsa igiene**
- ✓ **Scarsa luce naturale**
- ✓ **Alta umidità**

Netto miglioramento con :

- ✓ **Riduzione n. animali/recinto**
- ✓ **Pulizia e disinfezione ambientale**
- ✓ **Aumento illuminazione naturale**
- ✓ **Trattamento animali con deltametrina pour-on**

Trattamenti sistemici

CLASSE	PRINCIPIO ATTIVO	NOME COMM.	VIA DI SOMM.	SPECIE	DOSAGGIO nel bovino ($\mu\text{g}/\text{kg PV}$)	EFFICACIA DICHIARATA		T.S. CARNE nel bovino (gg.)	T.S. LATTE (gg)
						Succh.	Mast.		
Avermectine	Ivermectina	Ivomec (Boehringer Ing.)	SC	Bovini, suini	1 ml/50kg PV (200)	X	(ausilio)	49	Vietato uso vacche lattaz.
		Ivomec pour-on (Boehringer Ing.)	Pour-on	Bovini	1 ml/10 kg PV (500)	X	X	14	Vietato uso vacche lattaz.
		Ivogell (MSD An Health)	SC	Bovini, ov, suini	1 ml/50kg PV (200)	X	(ausilio)	49	Vietato uso vacche lattaz.
		Noromectin 1% Iniett. (Vetoquinol)	SC	Bovini, suini	1 ml/50kg PV (200)	X		49	Vietato uso vacche lattaz.
		Noromectin pour-on (Vetoquinol)	Pour-on	Bovini	1 ml/10 kg PV (500)	X	X	28	Vietato uso vacche lattaz.
		Baymec 1% Iniett (Bayer)	SC	Bovini, suini	1 ml/50kg PV (200)	X		42	Vietato uso vacche lattaz.
		Baymec Pour-on (Bayer)	Pour-on	Bovini	1 ml/10 kg PV (500)	X	X	28	Vietato uso vacche lattaz.
		Tolomec iniett (ATI)	SC	Bovini, ov, suini	1 ml/50kg PV (200)	X	(ausilio)	49	Vietato uso vacche lattaz.
	Ivermectina + Clorsulon	Tolomec Plus (ATI)	SC	Bovini	1 ml/50 kg PV (200 iv.;2000 cl.)	X	(ausilio)	66	Vietato uso vacche lattaz.
		Ivomec Plus (Boehringer Ing.)	SC	Bovini	1 ml/50 kg PV (200 iv.;2000 cl.)	X	(ausilio)	66	Vietato uso vacche lattaz.
	Doramectina	Dectomax Iniett. (Zoetis)	SC	Bovini	1 ml/50 kg PV (200)	X		70	Vietato uso vacche lattaz.
	Eprinomectina	Eprinex Pour-on (Boehringer Ing.)	Pour-on	Bovini	1 ml/10 kg PV (500)	X	X	15	0
		Eprinex Multi (Boehringer Ing.)	Pour-on	Bov, ov, capr.	1 ml/10 kg PV (500)	X	X	15	0
	Milbemicine	Moxidectina	Cydevtin 1% iniett. (Zoetis)	SC	Bovini	1 ml/50 kg PV (200)	X	(ausilio)	65
Cydevtin 0,5% Pour-on (Zoetis)			Pour-on	Bovini	1 ml/10 kg PV (500)	X	X	14	6

Trattamenti topici

CLASSE	PRINCIPIO ATTIVO	NOME COMM.	VIA DI SOMM.	SPECIE	DOSAGGIO nel bovino	EFFICACIA DICHIARATA		T.S. CARNE nel bovino (gg.)	T.S. LATTE
						Succ h.	Mast.		
Formamidine	Amitraz	Taktik 125 (MSD An Health) - NON COMMERC.	Irroraz	Bovini, ov, suini	5-10 l/animale (0,025% p.a.)	Pidocchi in generale		4	Non destinato al consumo
Piretroidi	Flumetrina	Bayticol 1% Pour-on (Bayer)	Pour-on	Bovini, ovini	1 ml/10 kg PV (1 mg/kg PV)	Pidocchi in generale		5	8 gg
	Alfacipermetrina	Renegade 1,5% Pour-on (Zoetis)	Pour-on	Bovini	5 ml/capo	Pidocchi in generale		14	0 gg
	Deltametrina	Butox 7,5 Pour-on (MSD An Health)	Pour-on	Bovini, ovini	10 ml/capo (20 ml/capo in animali >500 kg)	X	X	19	0 gg (fino a 30 ml/capo) 120 ore (oltre i 30 ml/capo)
		Dectospot (Ecuphar)	Pour-on	Bovini, ovini	10 ml/capo (100 mg/anim)	X	X	18	0
		Deltanil (Virbac)	Pour-on	Bovini, ovini	10 ml/capo (100 mg/anim)	X	X	17	0

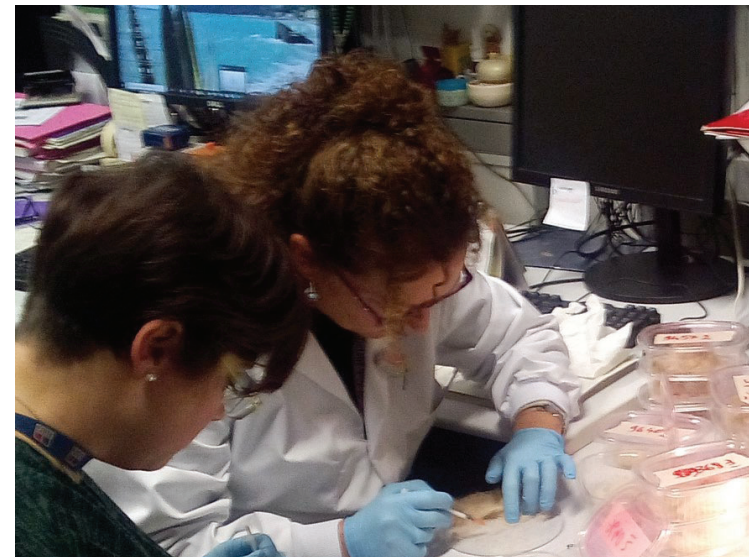
■ Diagnosi clinica

- Prurito, animali irrequieti
- Alopecia
- Lesioni cutanee secondarie
- Pelle secca e squamosa
- Il pelo si stacca
 - pidocchi alla base



■ Diagnosi parassitologica

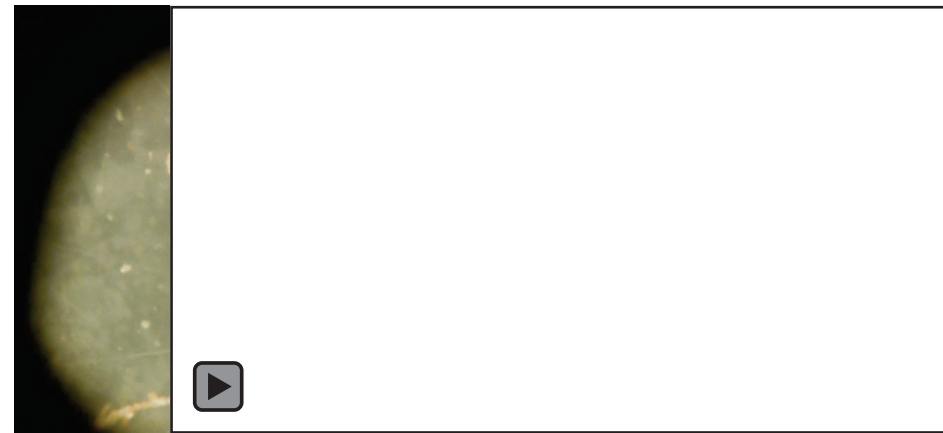
- Vedere il pidocchio
- Identificare il pidocchio
 - Specie, stadio (lendini), vitali/morti
- Contare i pidocchi



Vedere il pidocchio (lente ingrandimento, luce, tosare il pelo, ..?)



Osservare il pidocchio in laboratorio (identificazione sicura)



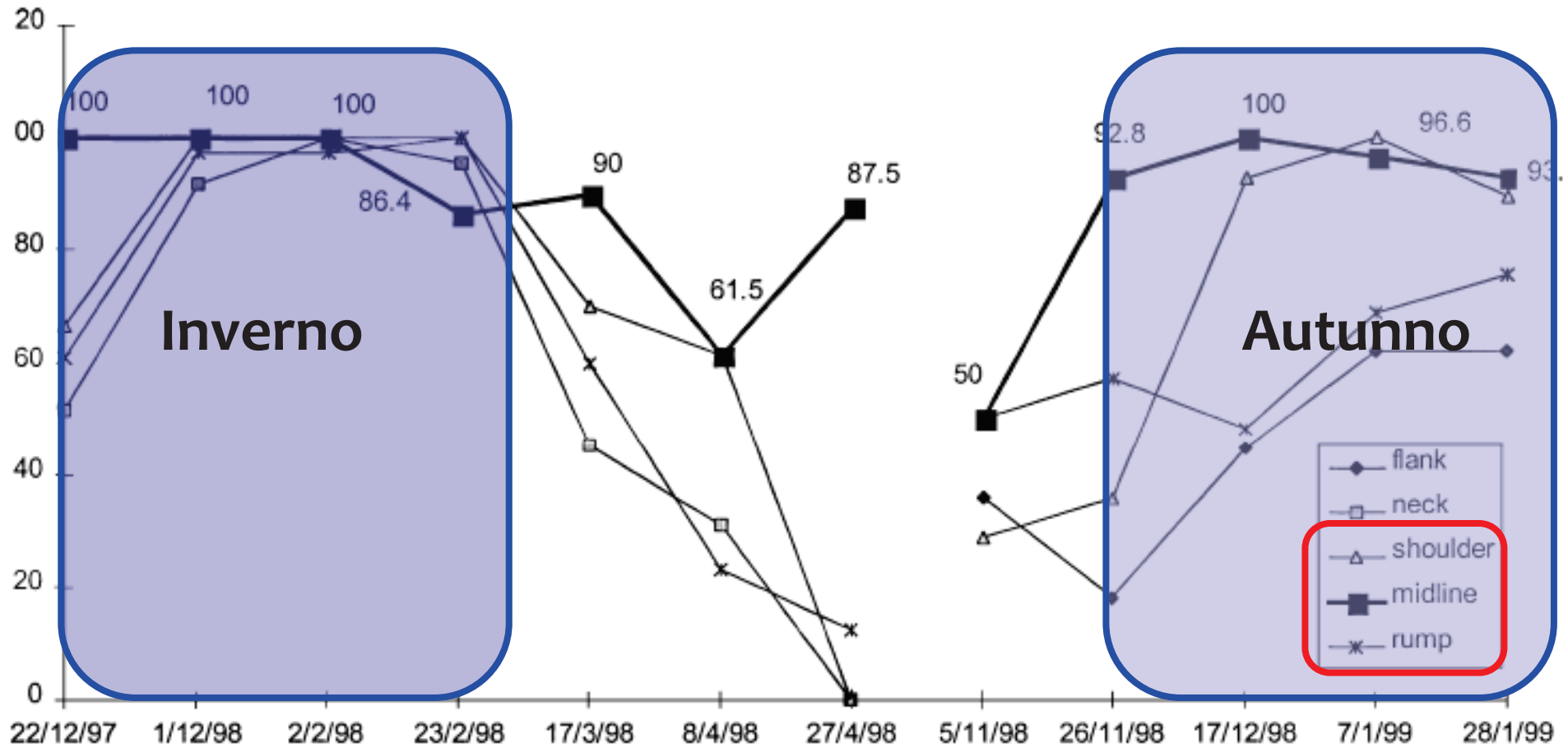


Fig. 4. The sensitivity of each site to detect lice.



Available online at www.sciencedirect.com



Veterinary Parasitology 112 (2003) 307–323

veterinary
parasitology

www.elsevier.com/locate/vetpar

A longitudinal study of a natural lice infestation in growing cattle over two winter periods

A.S. Milnes^{a,*}, C.J. O'Callaghan^b, L.E. Green^c

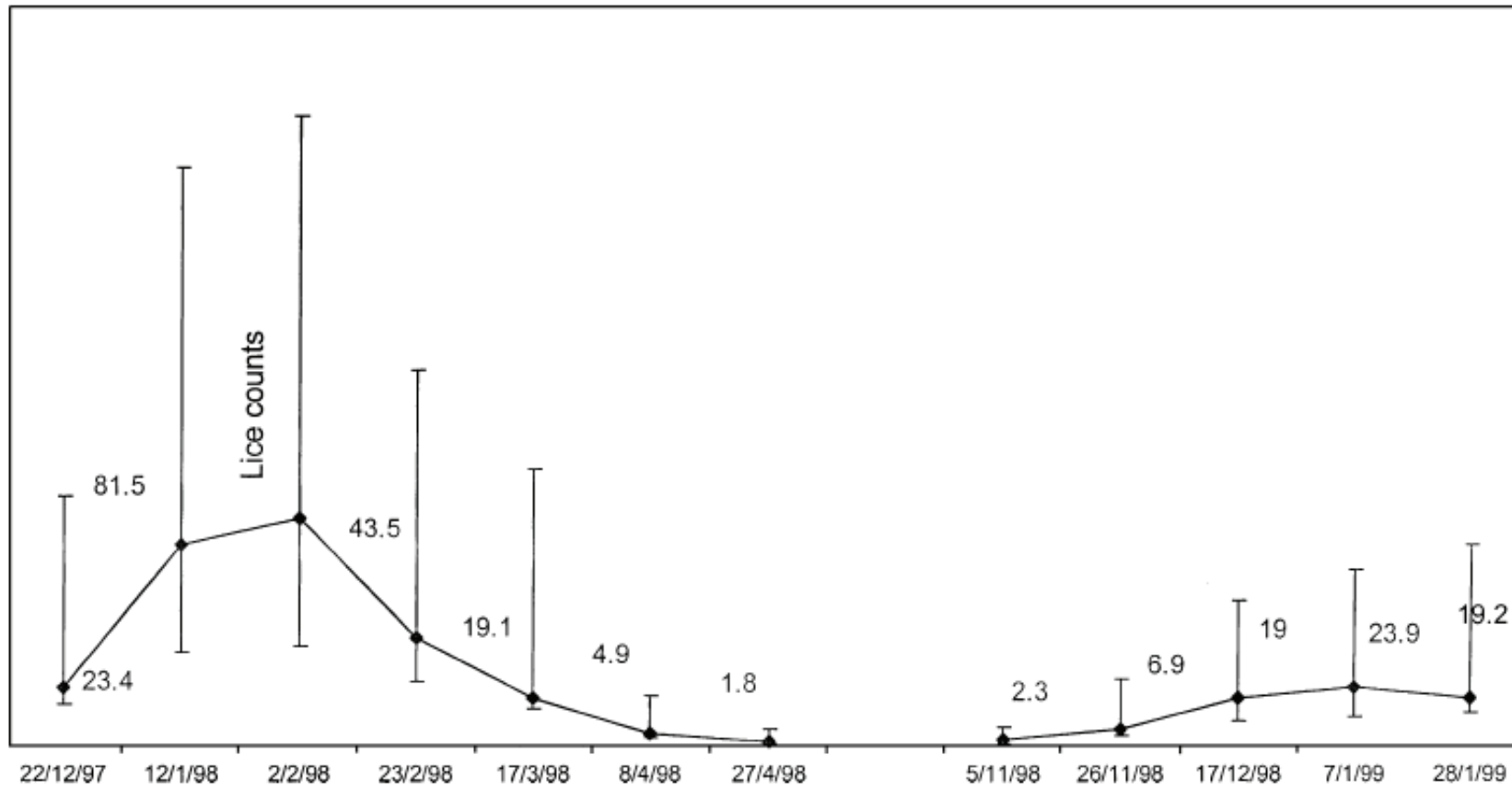


Fig. 3. The geometric mean count with standard deviation of *B. bovis* per infested calf.



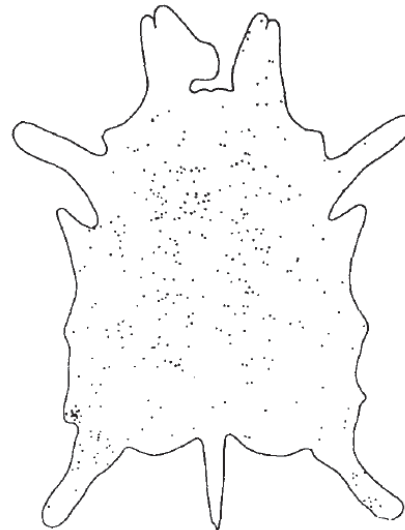
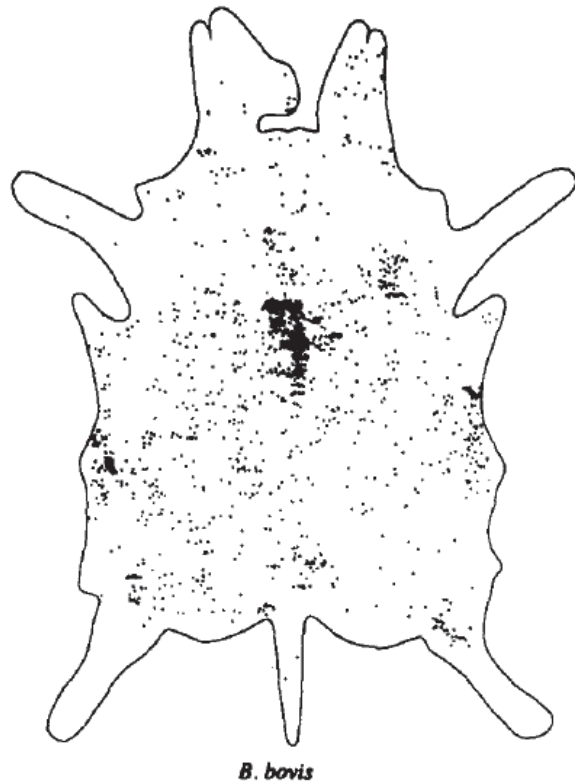


Veterinary Parasitology 69 (1997) 283–296

veterinary
parasitology

Density and distribution of cattle lice (Phthiraptera: Haematopinidae, Linognathidae, Trichodectidae) on six steers

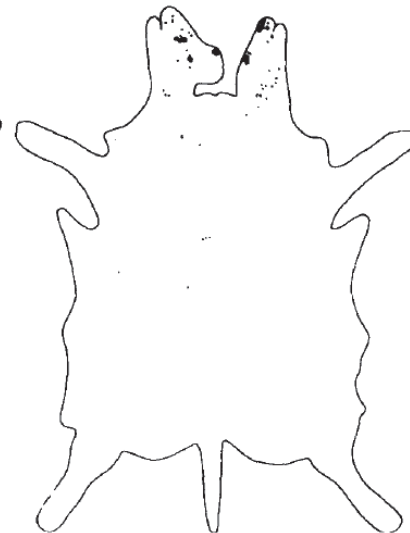
D.W. Watson, J.E. Lloyd*, R. Kumar



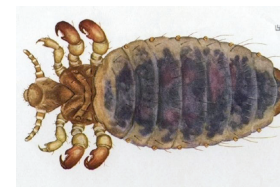
L. vituli



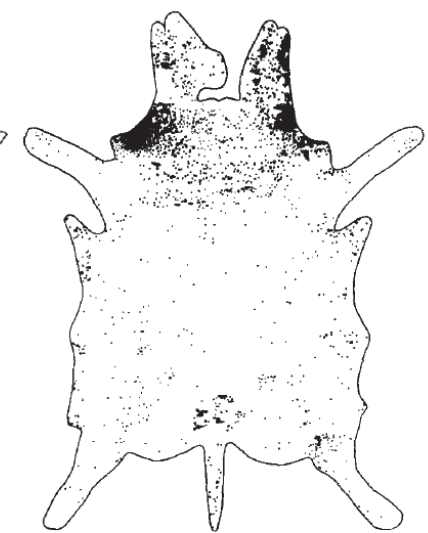
Linognathus
(Long-nosed louse)



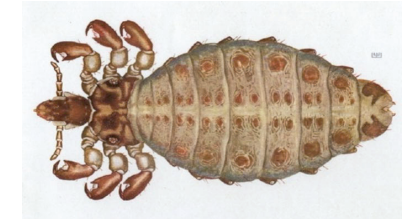
S. cupillatus



Solenopotes
(Little-blue louse)



H. eurysternus



Haematopinus
(short-nosed louse)



Damalinia (Bovicola)
(Red louse)

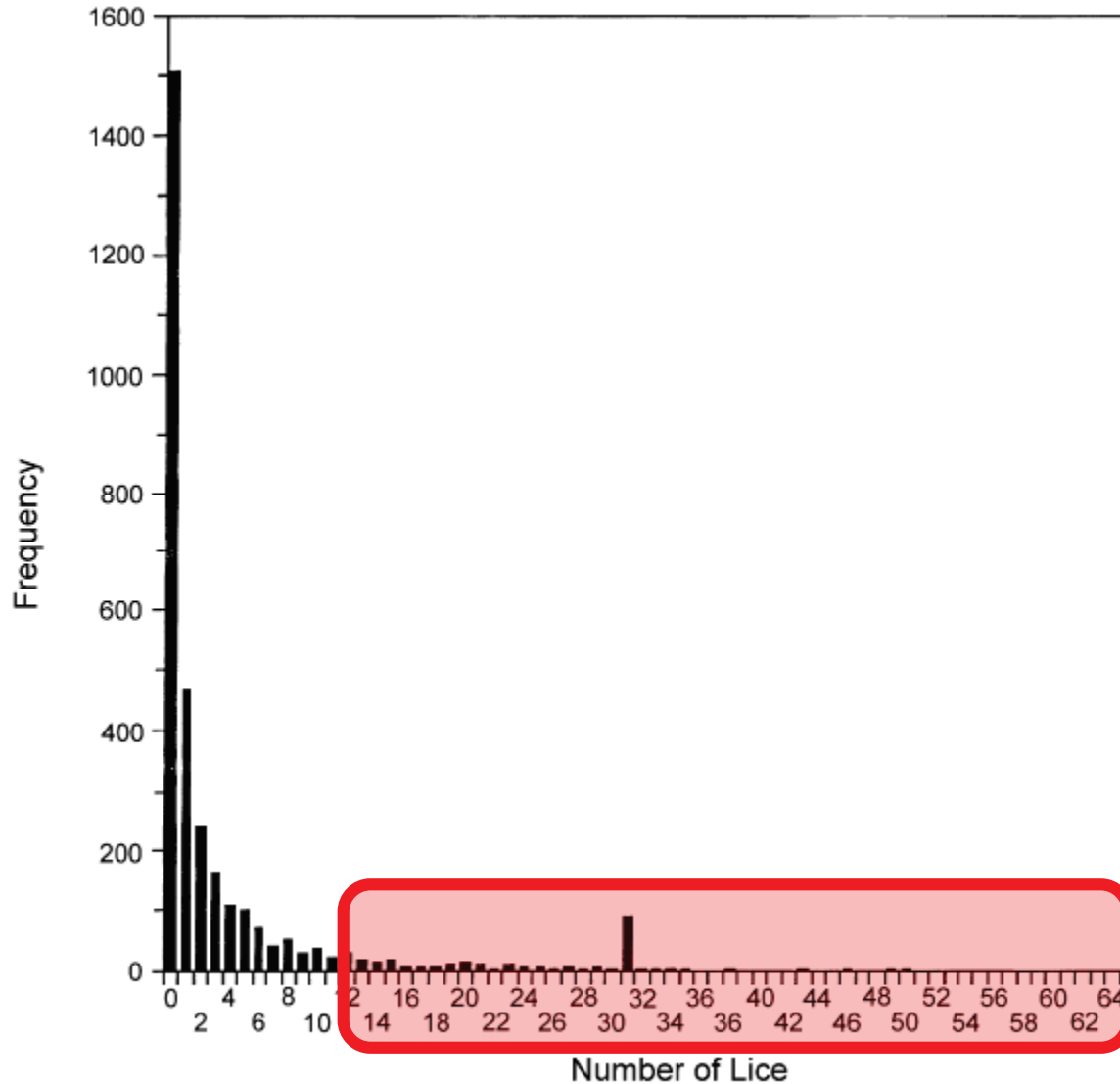
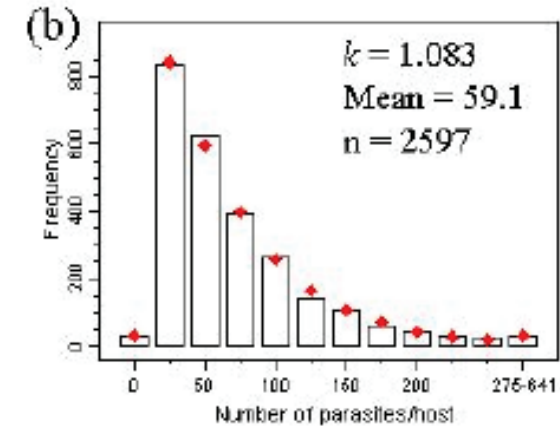


Fig. 5. Bar chart of total number of lice seen shoulder, midline and rump sites.



Distribuzione aggregata dei parassiti (endo ed ecto)



1222 · 2022
800
ANNI



UNIVERSITÀ
DEGLI STUDI
DI PADOVA



Diagnosi

Metodo quantitativo



Available online at www.sciencedirect.com



Veterinary Parasitology 136 (2006) 45–54

veterinary
parasitology

www.elsevier.com/locate/vetpar

World Association for the Advancement of Veterinary Parasitology (W.A.A.V.P.) guidelines for evaluating the efficacy of ectoparasiticides against biting lice, sucking lice and sheep keds on ruminants

P.A. Holdsworth^{a,*}, J. Vercruyse^b, S. Rehbein^c,
R.J. Peter^d, T. Letonja^e, P. Green^f

helpful. Counting is carried out after parting the hair coat/wool (coat opening). The number of sites, the number of partings per site as well as the location of the counting sites must be kept constant throughout a study. Any changes regarding these parameters

Il conteggio viene effettuato separando il pelo e contando i pidocchi (vitali) in un numero predefinito di siti



1222·2022
800
ANNI



UNIVERSITÀ
DEGLI STUDI
DI PADOVA



Diagnosi

Interpretazione dei risultati



الإتحاد الأوروبي
Union européenne

الجمهورية الإسلامية الموريتانية
République Islamique de Mauritanie



Africa '70



PROJET SAL-TIZ (DCI-FOOD/2013/333-588)

RAPPORT

Etude d'épidémiologie participative





Africa '70



PROJET SAL-TIZ (DCI-FOOD/2013/333-588)

RAPPORT

Etude d'épidémiologie participative

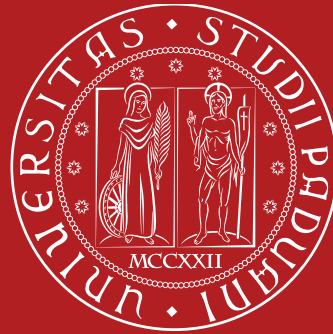
Chèvres

Nom local	Nom scientifique proposé	ranking	Signes cliniques			morbidité (%)	létalité (%)	mortalité (%)
			Très importants	Moyennement importants	Moins importants			
Gamla	Poux	1		Démangeaison		75	75	56
Bougleib	Péripneumonie	2			fièvre soudaine, fois jaune	3,5	100	3,5
Lunesse	Forme grave de gale	3			Alopécie distale	100	0	0

Moutons

Nom local	Nom scientifique proposé	ranking	Signes cliniques			morbidité (%)	létalité (%)	mortalité (%)
			Très importants	Moyennement importants	Moins importants			
Nveta	Glossite par la piqueur des épines d'acacia	1	Lésions sur le palais	amaigrissement; anorexie; ils ne boivent pas		0	0	0
Taburit	Trypanosomiase	2	Fièvre; gonflement à la tête; torticolis	Anorexie; écoulement nasal; toux		4,5-100	0	0
Gamla	Poux	3		Démangeaison		100		100

1222 • 2022
800
ANNI



UNIVERSITÀ
DEGLI STUDI
DI PADOVA

Ringraziamo quanti hanno contribuito a questa presentazione, e in particolare Francesco La Torre e Massimo Rorato, Luca Cozza, Claudio Ceccato, Luigino Tondello e Alessandro Sadocco

Grazie per l'attenzione!

